



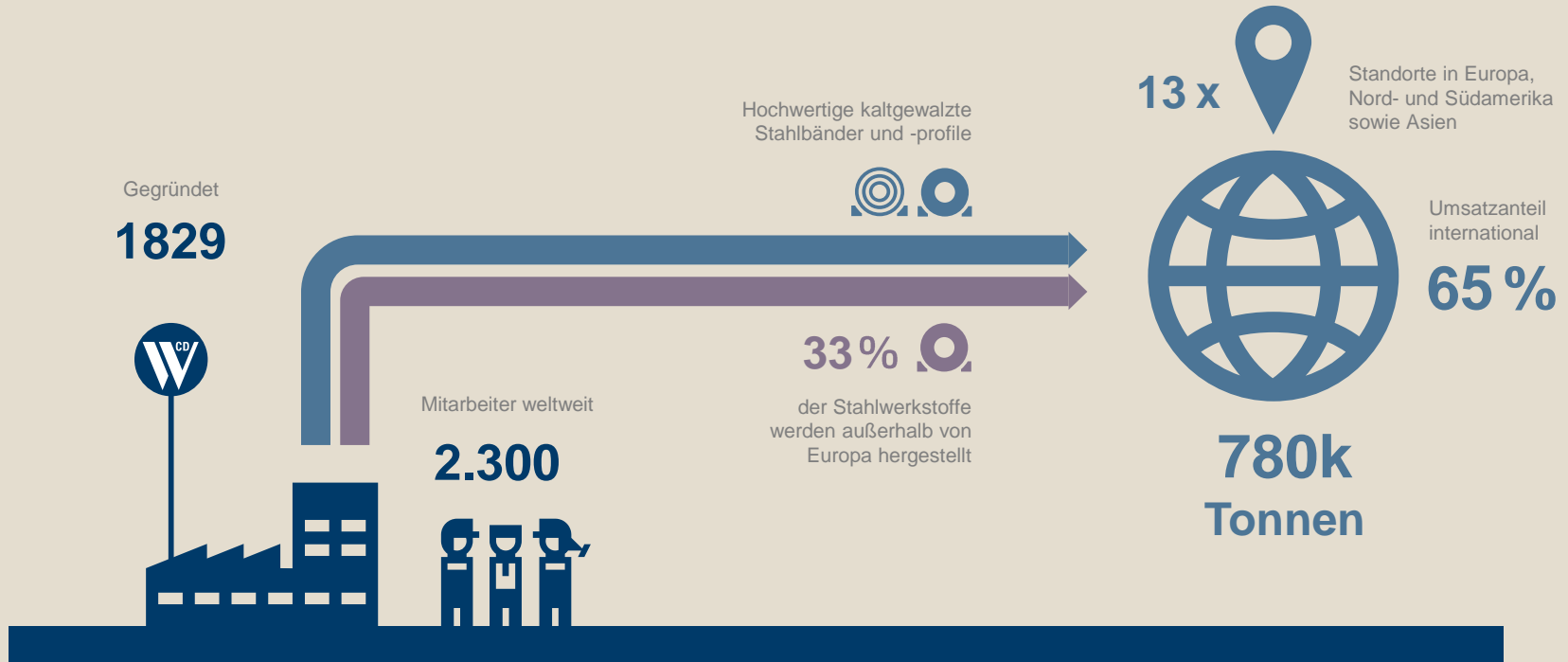
WAEZHOLZ

FÜR DIE HERAUSFORDERUNGEN DER ZUKUNFT

Maßgeschneiderte Bandstahllösungen

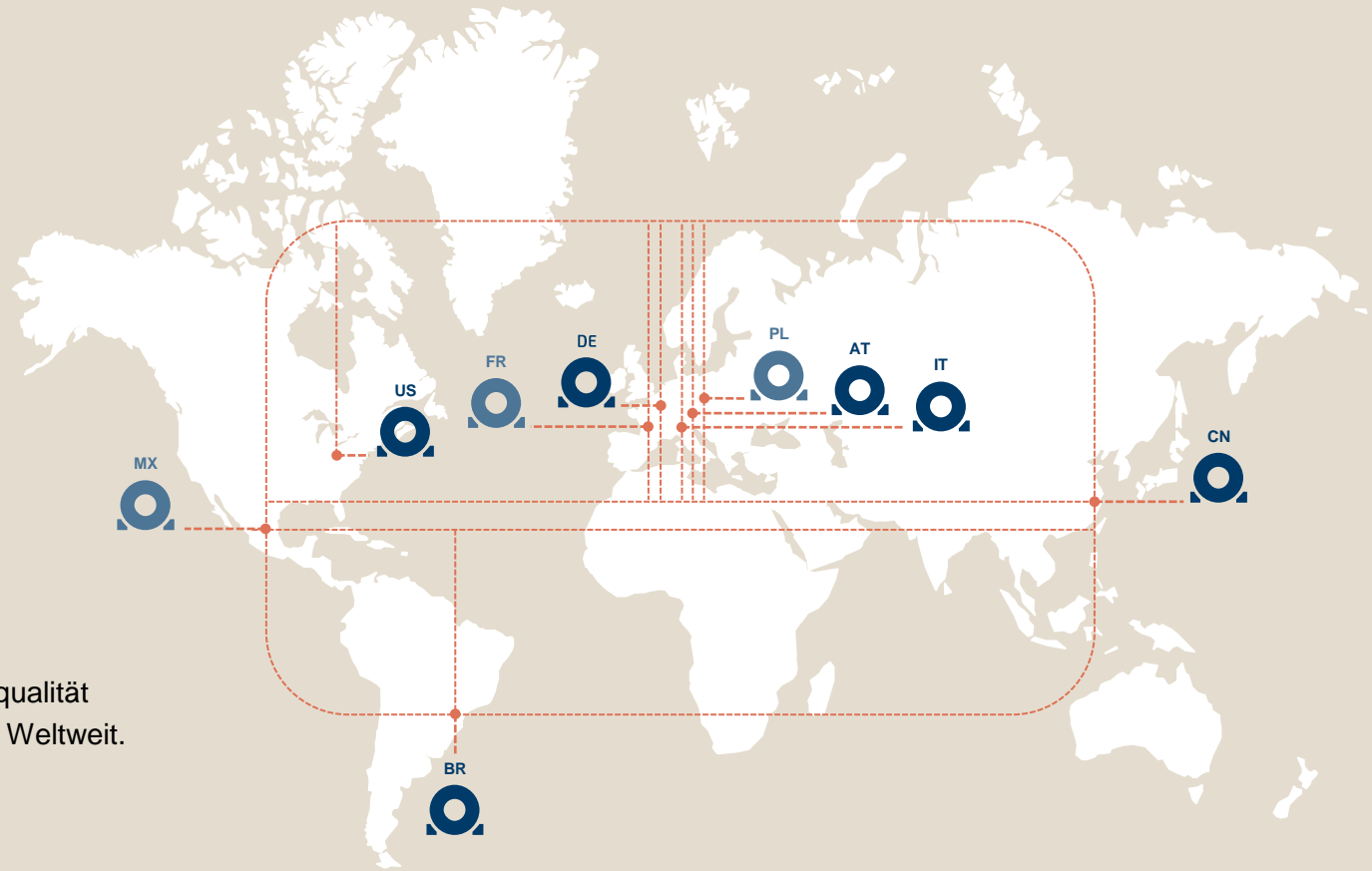


In Zahlen gefasst



Für Sie vor Ort

Werkstoffentwicklung und -qualität
über alle Standorte hinweg. Weltweit.



Produktionsstandorte

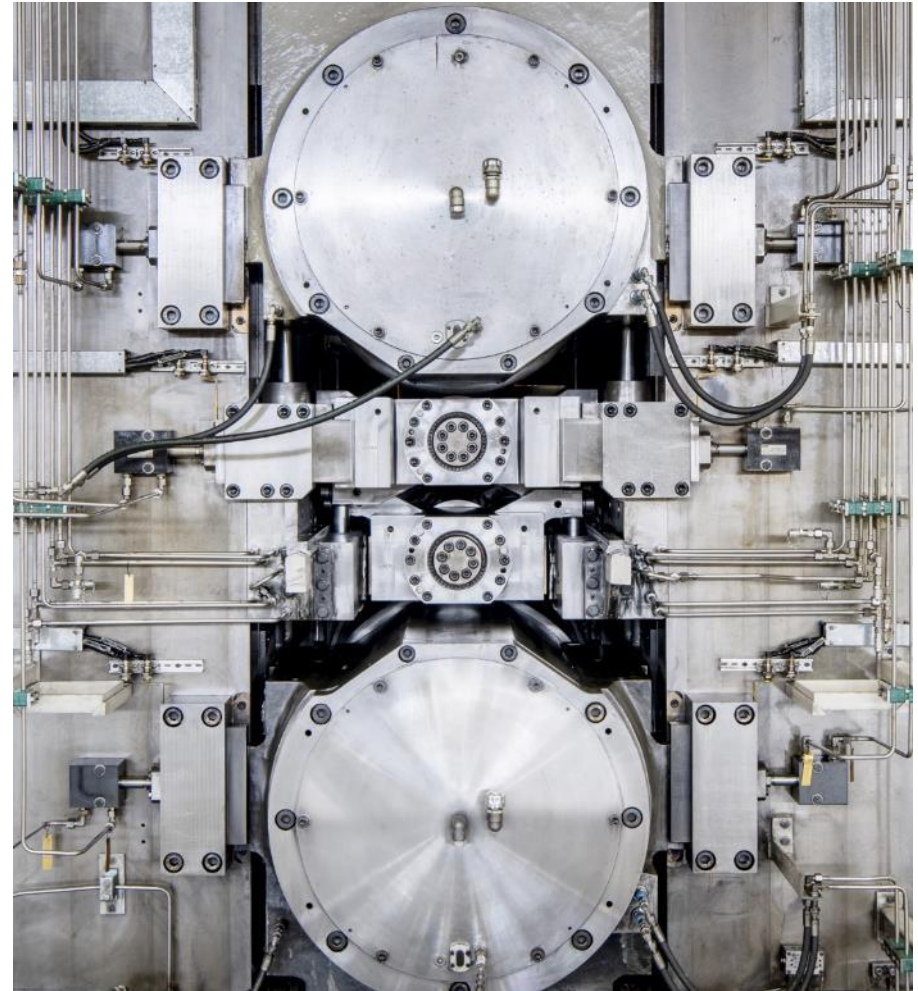


Vertriebsstandorte

--- Know-how-Netzwerk

Kernprozess Kaltwalzen

Präzise Verformung



Kernprozess Wärmebehandlung

Glühen von Stahlwerkstoffen

- Vielfältige, exakt definierte Glühvorschriften
- Abgestimmt auf den Walzprozess
- Engste Temperaturtoleranzen
- Gleichmäßige Temperaturverteilung
- Gezielte Einstellung maßgeschneiderter Materialeigenschaften
- Homogene Gefüge und hohe Oberflächenqualität

Hochkonvektionshaubenglühe

Waelzholz New Material, China



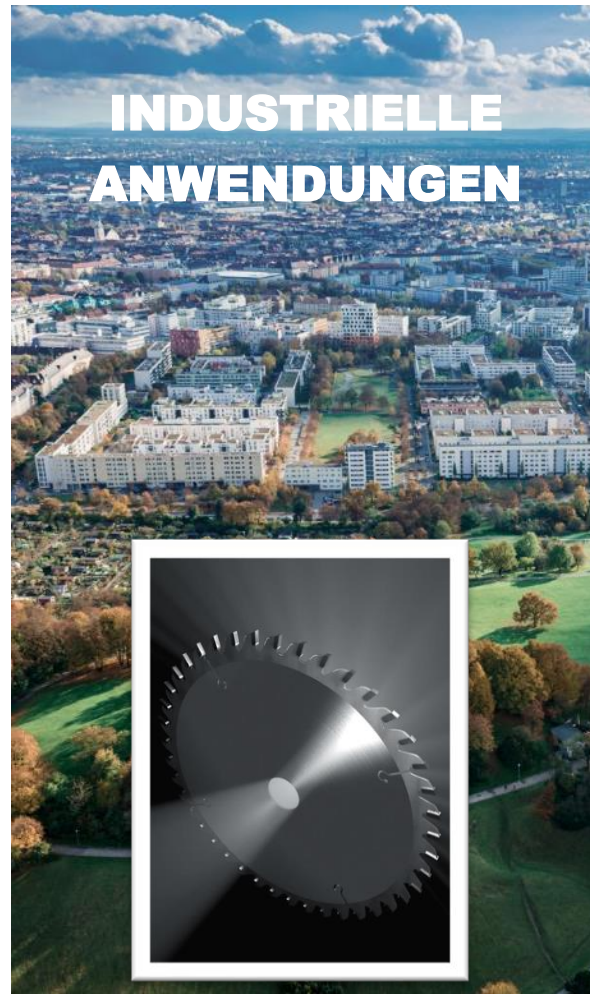
AUTOMOTIVE



ENERGIE



INDUSTRIELLE ANWENDUNGEN



Dekarbonisierung 2045

Bis zum Jahr 2045 soll Deutschland Treibhausgasneutralität erreichen

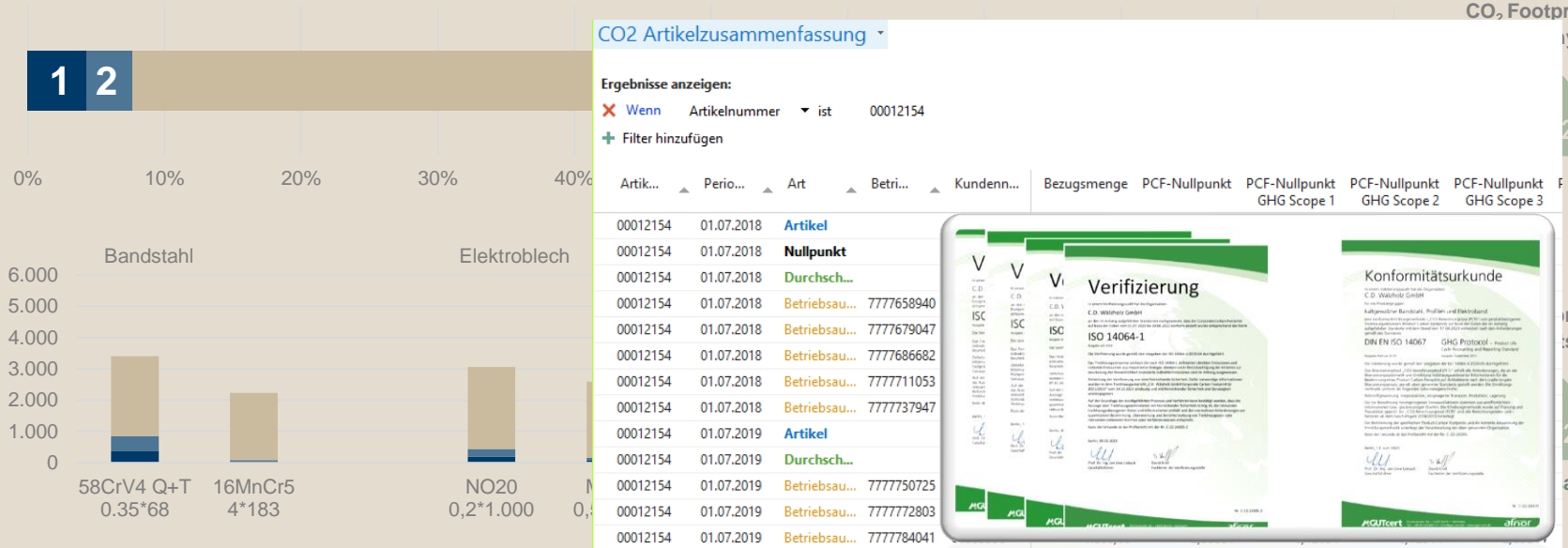
„Bundesregierung Mai 2021“

Es ist also nicht die Frage ob sondern **wie?**

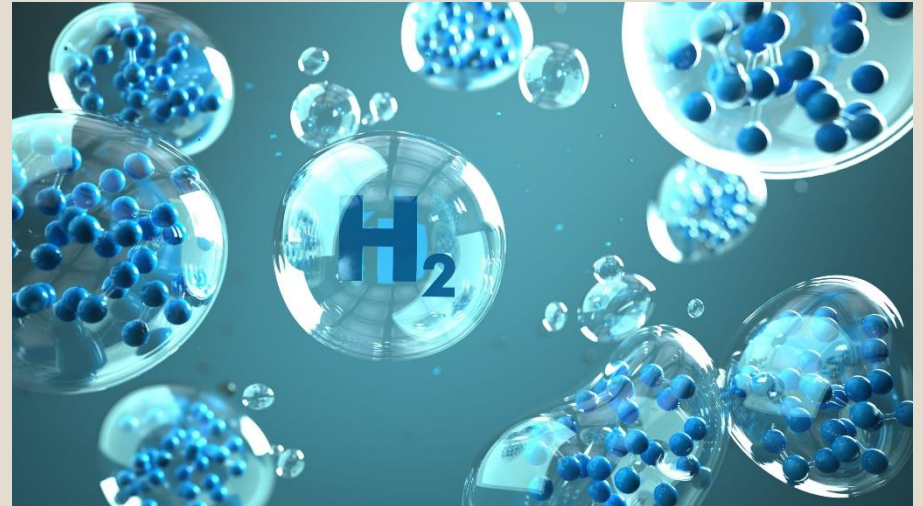


Company Carbon Footprint / Product Carbon Footprint Waelzholz

Geschäftsjahr 2021/2022

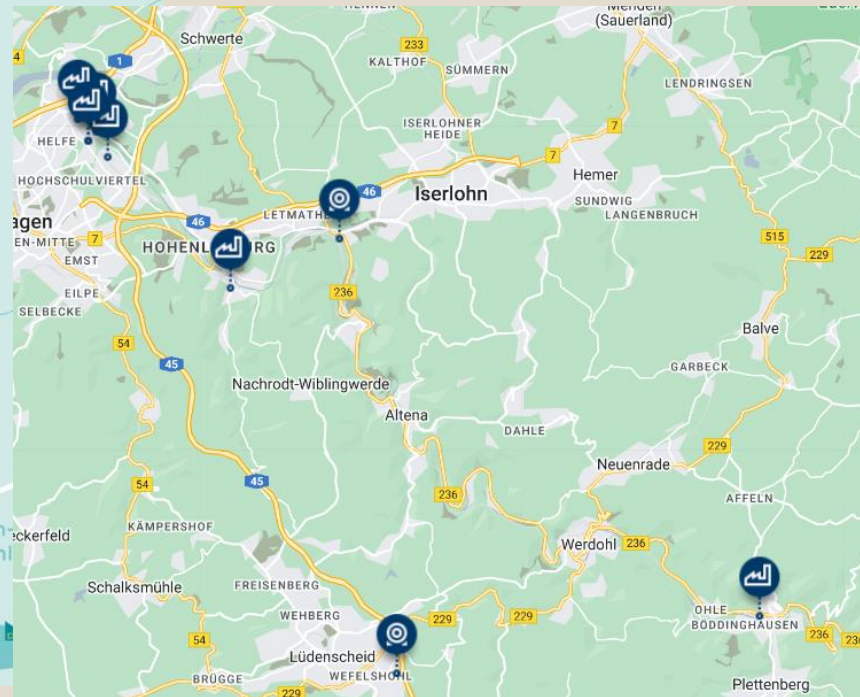
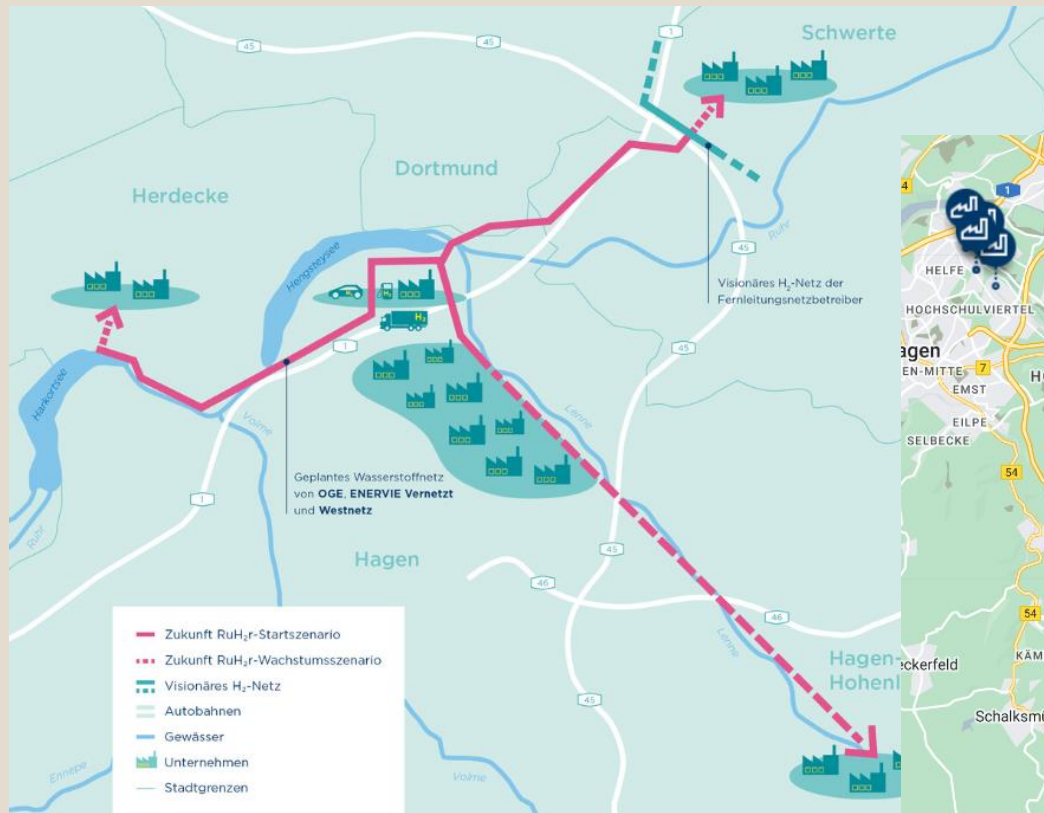


Elektrifizierung vs Wasserstoffnutzung



- Prozessfähigkeit...
- Verfügbarkeit?
- Versorgungssicherheit?
- Kosten?

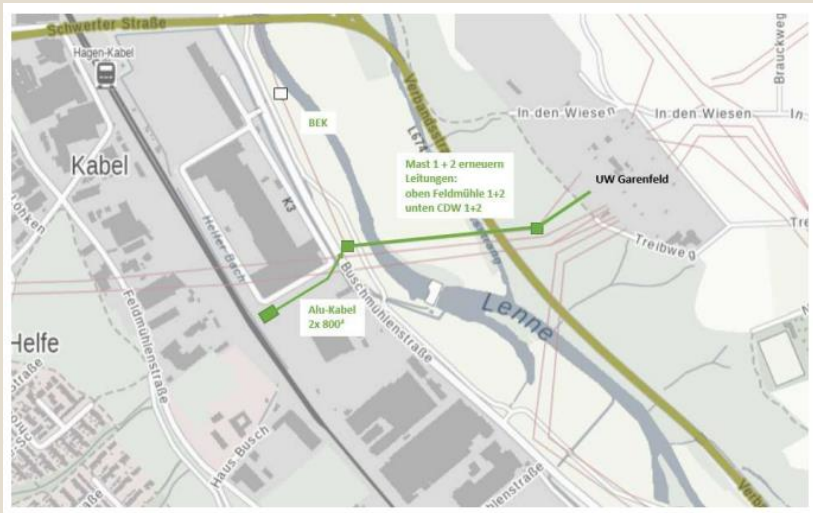
Wasserstoff per Pipeline



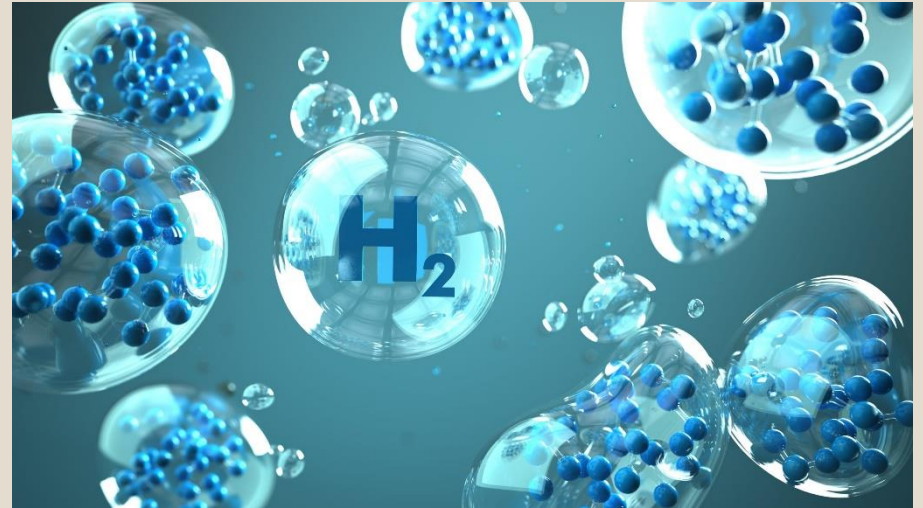
Elektrifizierung

Machbarkeitsstudie

Versorgungskonzept für die
4 Standorte der Waelzholz Gruppe
im Lennetal in Hagen



Elektrifizierung vs Wasserstoffnutzung



- Prozessfähigkeit... ●
- Verfügbarkeit? ●
- Versorgungssicherheit? ●
- Kosten? ●

VIELEN DANK

